

HAPPY
SOCIAL WORK MONTH
To Our Amazing
Social Workers



March

Folleto de Recursos del Equipo de Salud Mental

Lo más destacado de la edición de este mes:

De las mujeres & Día del aprendizaje
Mes de la Historia socioemocional

Qué es

Día del aprendizaje socioemocional (SEL)

SEL Day es una campaña global de base para el aprendizaje socioemocional para apoyar la recuperación académica, la salud mental y el bienestar de los niños. Desde su creación en 2020, #SELday ha alcanzado más de 40 millones de visitas.

En 2023, más de 4000 campeones de SEL que representan los 50 estados de EE. UU. y 87 países asumieron 11 000 compromisos para exhibir, promover, defender y apoyar a SEL. Los esfuerzos de promoción han dado como resultado proclamaciones del Día SEL en quince estados, una carta de apoyo de la Casa Blanca y una resolución bipartidista para la Semana SEL presentada en el Senado.

✓ Consulte la página siguiente para ver el folleto sobre estrategias de afrontamiento de SEL

Historia de Mes de la Historia de la Mujer

El primer Día Nacional de la Historia de la Mujer tuvo lugar el 28 de febrero de 1909 en la ciudad de Nueva York. Conmemoró el primer aniversario de las 15.000 mujeres que marcharon en las huelgas de los trabajadores de la confección.

Los educadores de Santa Rosa, California, celebraron por primera vez la Semana de la Historia de la Mujer en marzo de 1978 para aumentar la conciencia sobre las contribuciones de las mujeres a la sociedad.

En 1980, el presidente estadounidense Jimmy Carter declaró la semana del 8 de marzo Semana Nacional de la Historia de la Mujer. Según Carter, "con demasiada frecuencia las mujeres no eran reconocidas y a veces sus contribuciones pasaban desapercibidas. Pero los logros, el liderazgo, el coraje, la fuerza y el amor de las mujeres que construyeron Estados Unidos fueron tan vitales como los de los hombres cuyos nombres conocemos tan bien."

El evento de una semana se convirtió oficialmente en un evento de un mes en 1987, cuando el Congreso aprobó una resolución que designaba marzo como el **Mes de la Historia de la Mujer**. Se ha celebrado el Mes de la Historia de la Mujer en Estados Unidos cada marzo desde entonces.

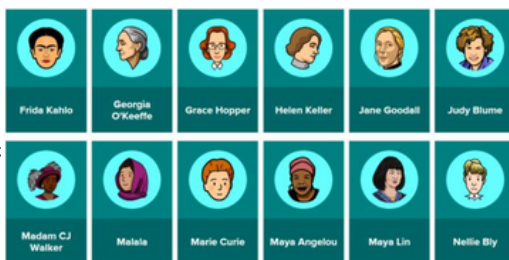
Rincon del Libro

Hay una amplia variedad de libros que puede compartir con su estudiante para alentarlos a aprender más sobre niñas y mujeres inspiradoras del pasado y del presente. Aquí hay algunos:



At-Home Resources

Puede acceder a estos y otros videos a través de la cuenta BrainPop de su estudiante a través de Clever

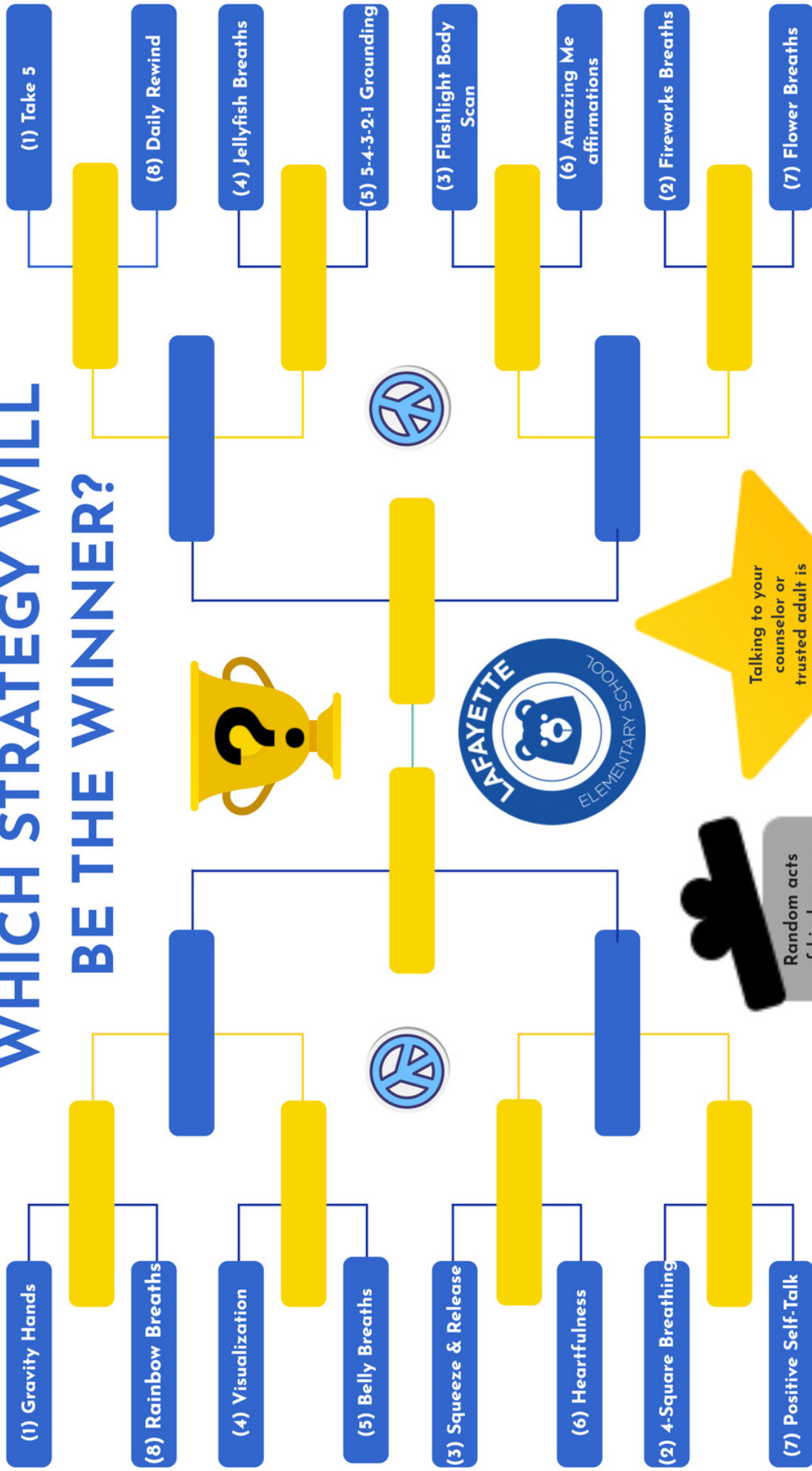


Maneras de Honrar Este Mes

- Explora **biografías** de mujeres importantes a lo largo de la historia.
- Explore la **historia** de cómo el Día de la Historia de la Mujer se convirtió en una celebración que duró un mes.
- Explore algunos **videos** que pueden proporcionar una manera fácil de involucrar a su estudiante en aprender más sobre el Mes de la Historia de la Mujer.
- ¡Explora la historia de las mujeres y genera conversación a través del **arte en DC!**
- Aproveche la oportunidad para vincular las **actividades de SEL** con la celebración del Mes de la Historia de la Mujer.



WHICH STRATEGY WILL BE THE WINNER?



2024 MARCH MINDFULNESS TOURNAMENT





2023-2024 Equipo de Salud Mental

Psicóloga Escolar

Estamos trabajando activamente para cubrir nuestra vacante de Psicólogo Escolar.



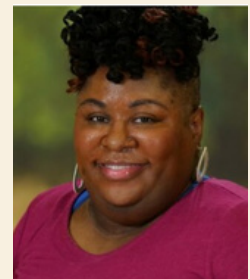
Trabajadoras Sociales Escolares



Marjorie Jean, LICSW
PK, Kindergarten and 1 students w/IEPs & Intellectual Learning Supports (ILS)



Erin Ayers, LICSW
2nd and 3rd students w/IEPs & Early Learning Supports (ELS)
Social, Emotional, Behavioral Intervention Coach
SEL Committee Co Facilitator



Sophia Carre', LICSW
4th and 5th Students w/IEPs & Specific Learning Supports (SLS)
Student Behavior Health Coordinator
MTSS Coordinator (Temporary):
SEL Committee Co Facilitator

Consejeras Escolares



Jillian Diesner, Ed.S., LPC
PK - 1st - Peace Teacher/Tier 1 Supports
PK - 1st - Social, Emotional Behavioral Interventionist
PK - 1st - 504 Coordinator and Related Service Provider
Family Engagement & Outreach



Shakirra McKinley, MS, MHC-LP
2nd - 5th Social, Emotional, Behavioral Interventionist
2nd - 5th 504 Coordinator and Related Service Provider
2nd - 5th Tier 1 general classroom support

p.s. ¡La Sra. McKinley creó el juego Mindfulness de marzo en la página anterior!